

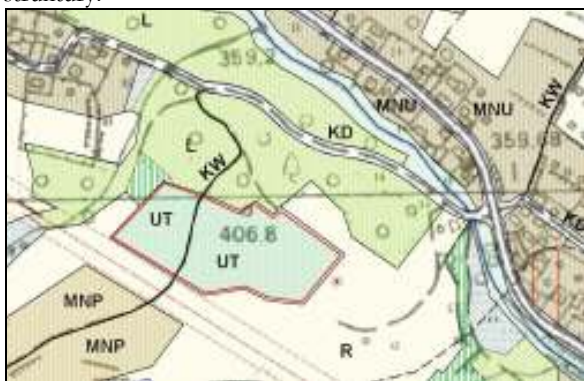


INFORMACJA O TERENACH INWESTYCYJNYCH UJĘTYCH W MIEJSCOWYM PLANIE ZAGOSPODAROWANIA RZESTRZENNEGO MIASTA SUCHA BESKIDZKA

"MATUSKI-BARZYCZAKI"

UT o pow. ok. 2,3 ha - tereny usług turystycznych i rekreacji z podstawowym przeznaczeniem dla komercyjnej bazy noclegowo - żywieniowej, urządzeń rekreacyjnych i urządzonej zieleni towarzyszącej - ul. Błądzonka. Własność: Gmina Sucha Beskidzka.

Istnieje możliwość lokowania urządzeń sportowo-rekreacyjnych wykorzystywanych całorocznie, w szczególności wyciągu narciarskiego oraz towarzyszącej infrastruktury.



"STOK CHOLERNE"

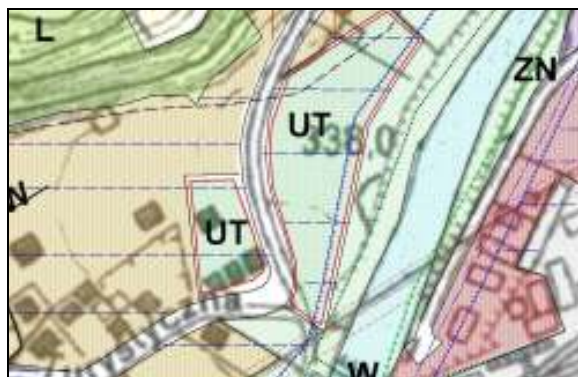
UTn o pow. ok. 5,5 ha dl. ok. 400 m - tereny rekreacji i sportów zimowych z podstawowym przeznaczeniem dla stoków narciarskich, snowbordowych i saneczkowych z urządzeniami (kolej linowa, wyciągi) oraz urządzeniami usługowymi w rejonach dolnych stacji (lokale gastronomiczne, sanitarne i obsługi technicznej, parkingi) - ul. Spółdzielców. Własność: Gmina Sucha Beskidzka oraz osoby prywatne.

Istnieje możliwość lokowania urządzeń sportowo-rekreacyjnych wykorzystywanych całorocznie, w szczególności wyciągu narciarskiego, toru saneczkowego oraz towarzyszącej infrastruktury.



"NAD WODOSPADEM"

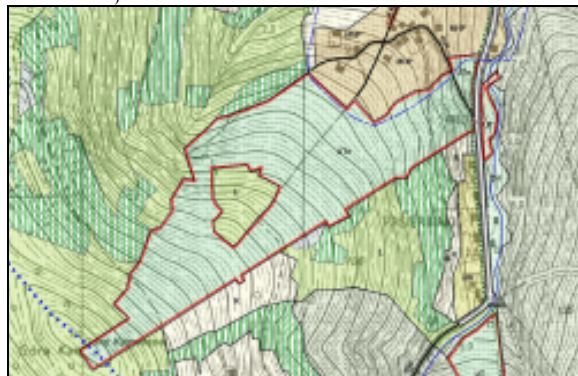
UT o pow. ok. 0,5 ha – tereny usług turystycznych i rekreacji z podstawowym przeznaczeniem dla komercyjnej bazy noclegowo-żywieniowej, urządzeń rekreacyjnych i urządzonej zieleni towarzyszącej – ul. Smolikówka. Własność: Gmina Sucha Beskidzka, osoby prywatne.



"KUBASIAKI"

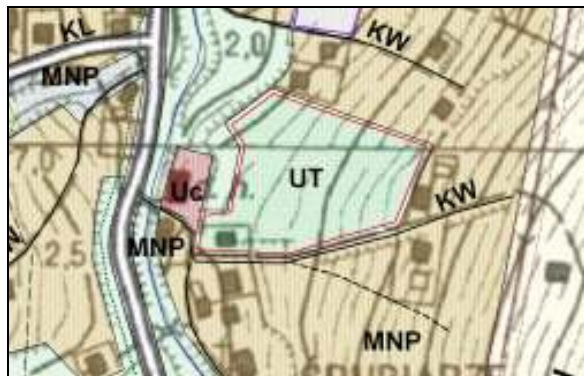
UTn o pow. ok. 5,0 ha dl. stoku 940 m - tereny rekreacji i sportów zimowych z podstawowym przeznaczeniem dla stoków narciarskich, snowbordowych i saneczkowych z urządzeniami (kolej linowa, wyciągi) oraz urządzeniami usługowymi w rejonach dolnych stacji (lokale gastronomiczne, sanitarne i obsługi technicznej, parkingi) - ul. Zasypnica (os. Kubasiaki). Własność: Gmina Sucha Beskidzka.

Istnieje możliwość lokowania urządzeń sportowo-rekreacyjnych wykorzystywanych całorocznie, w szczególności stacji narciarskiej, toru saneczkowego oraz towarzyszącej infrastruktury gastronomiczno-hotelarskiej.



"POD PYTLEM"

UT o pow. ok. 4,0 ha – tereny usług turystycznych i rekreacji z podst. przeznaczeniem dla komercyjnej bazy noclegowo - żywieniowej, urządzeń rekreacyjnych i urządzonej zieleni towarzyszącej – ul. Zasypnica. Właśność: osoby prywatne.



KONTAKT

Urząd Miejski w Suchoj Beskidzkiej
ul. Mickiewicza 19
34-200 Sucha Beskidzka

Tel. (033) 874-95-00
Fax (033) 874-95-32

Adres e-mail: info@sucha-beskidzka.pl
Strona www: www.sucha-beskidzka.pl